

KÖYE KÖYDEN BAKMAK



"KIRI" KAYBETMEK...



"TOPRAĞI" KAYBETMEK...



"GELENEĞİ" KAYBETMEK...



"DOKUYU" KAYBETMEK...



İNİZMİTTE KÖYE DAİR

KÖYE KÖYDEN BAKMAK



KADIN OLMAK...



ERKEK OLMAK...



ÇOCUK OLMAK...



KÖYDEN OLMAK!



İNİZMİTTE KÖYE DAİR

KÖYE KÖYDEN BAKMAK



VAZİYET PLANLARI



Mulakatlar ve aldığımız bilgiler sonucunda köy halkının genellikle yasantılarından memnun olmalarının yanı sıra kaybetmeye başladıkları alışkanlıklarını (tarımsal faaliyetler, üretim çeşitliliği, zanaatkarlık vb..) geri kazanmak istediklerinin farkına vardık.

ÖNERİLER



TASARIM YAKLAŞIMI

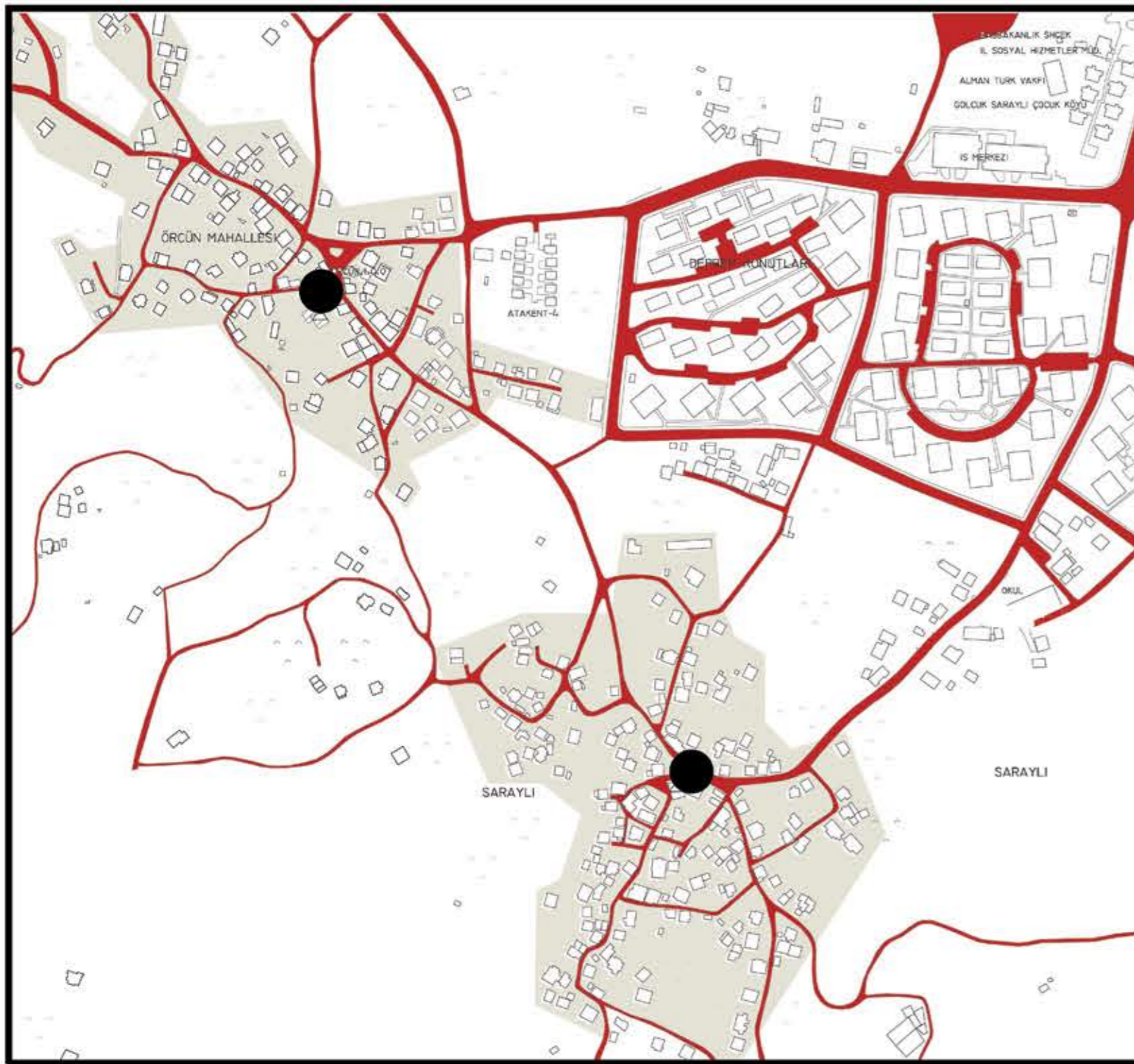
Bu nedenle bu geri kazanıma zemin hazırlayacak eğitim ve uygulama faaliyetlerinin yapılabileceği, sokak içlerine yayılabilecek alanlar tespit ettik. Kadınların evler dışında toplanma mekanlarına, çocukların da oyun alanlarına ihtiyaç duydukları görüşünü edindik.

Onlara uygun olabilecek alanlar araştırdık. Yapacağımız bazı küçük mimari müdahalelerle meydan kullanımlarının ve acilimlerinin sokak kullanıcılarını daha teşvik edici boyuta ulaştırabileceğini düşündük.

MİMARİ TEŞPİTLER



- KALICI KONUTLAR
- KÖY YAPILARI
- YEŞİL ALAN
- KÖY MEYDANI



- YOLLAR
- KÖY YERLEŞİM ALANI
- KÖY MEYDANI

"KENTSEL DEĞİL KIRSAL GELİŞİM"

Köylerin çoğu, buldukları bölgenin yerel ve özgün mirasına ev sahipliği yapar. Son yıllarda yeni neslin kente göçüyle bu miras yok olma riski ile karşı karşıya kalmıştır. Bu durum, yalnızca sosyolojik bir kayıp değil beraberinde köyün doğal mimari planının da değişmesi anlamına gelmektedir.

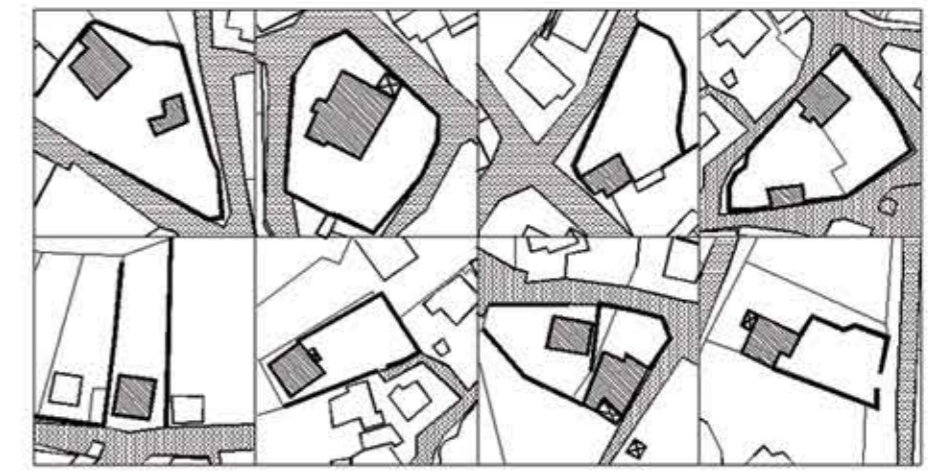
KENT TÜKETİR, KÖY ÜRETİR!

Köylere yeniden yerleşme hareketinin tek bir çözümü bulunmaktadır. Bu çözüm, köyde gelir getiren bir üretim faaliyetinin varlığından oluşmaktadır.

ORGANİK ÜRÜN: ÇAVUŞ ÜZÜMÜ

SATIŞ SİSTEMİ ÖNERİLERİ: kooperatif - vakıf - özel sektör

MİMARİ YAKLAŞIM: Köyü mimari açıdan kentten farklı ve özgün kılan, arazilerdeki yapılaşma ve avlunun birbirine olan oranı (dokusu)dir. Bu nedenle, kırsal yerleşimde korunması gereken asıl öğe, yaşamın yansımaları olarak oluşmuş doluluk boşluk oranı olmalıdır. Bu oran üretim odaklı yaşam biçimine uygun olarak gelişmiştir.



Ev ile bahçenin bu oranın temelinde üretim yatar. Bu sebeple köy yerleşiminin korunabilmesinin tek yolu üretimden geçmektedir.



- YOLLAR
- TESCİLLİ YAPILAR
- KALICI KONUTLAR
- KÖY YAPILARI
- YEŞİL ALAN
- KÖY MEYDANI
- YOĞUN KÖY YERLEŞİM ALANI
- KULLANILAN MEVCUT YAPILAR



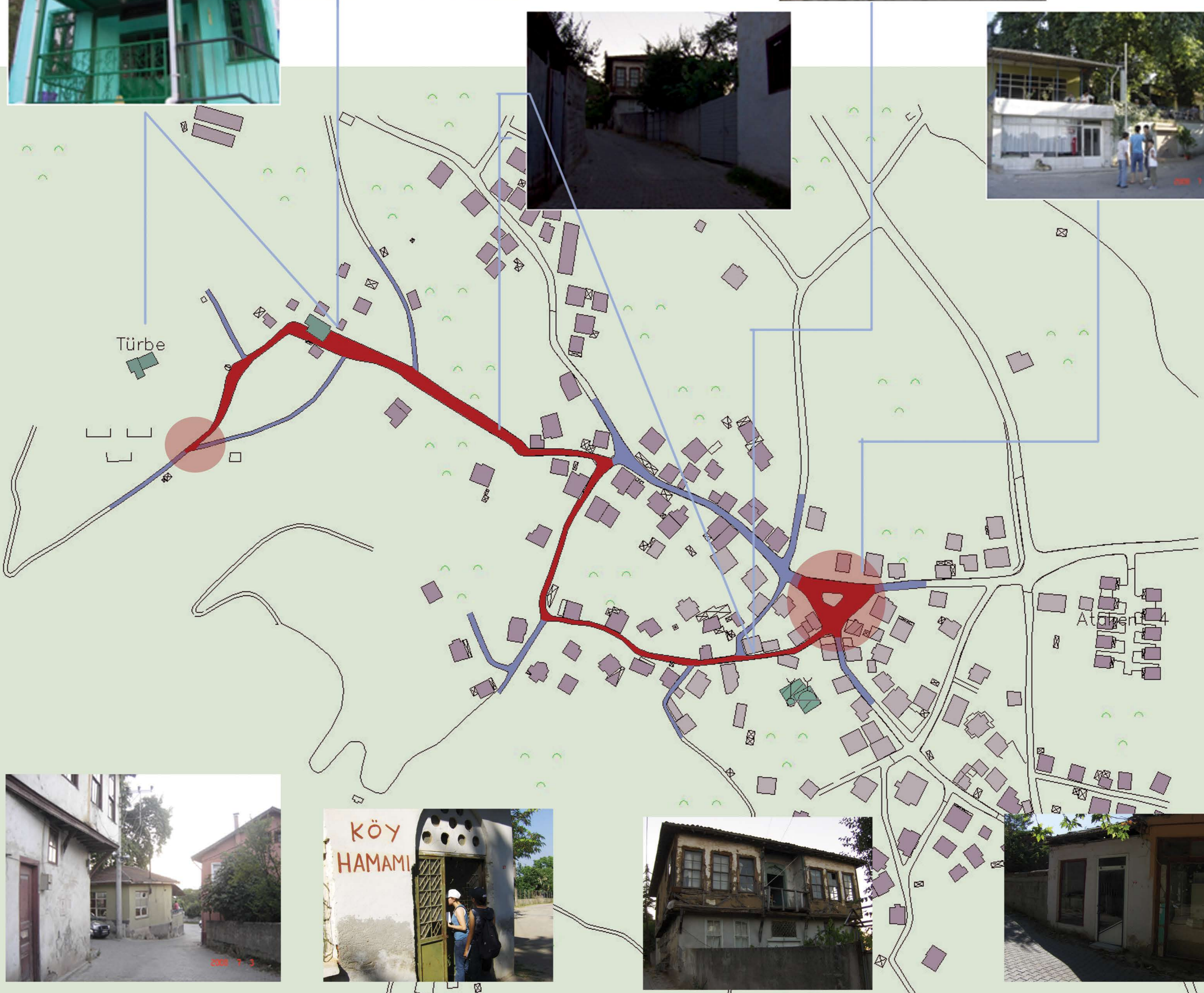


İMGE DOKU: SOKAK

Saraylı ve Örcün, sanayi bölgesinde bulunması, körfeze yakınlığı, deprem sonrası kalıcı konut ve diğer yerleşmelerin kısa sürede bölge genelinde yaygınlaşması sebebiyle tarım bölgeleri azalmaktadır.

Yerli halk imkanlarının kısıtlılığı ve geçim kaynaklarının değişmesi sebebiyle kent merkezine doğru yönelmektedir. Dışarıdan alınan göç çarpık yapılaşmaya neden olmaktadır. Yakın gelecekte bu yerleşimlerin kent tarafından yutulması öngörülmektedir.

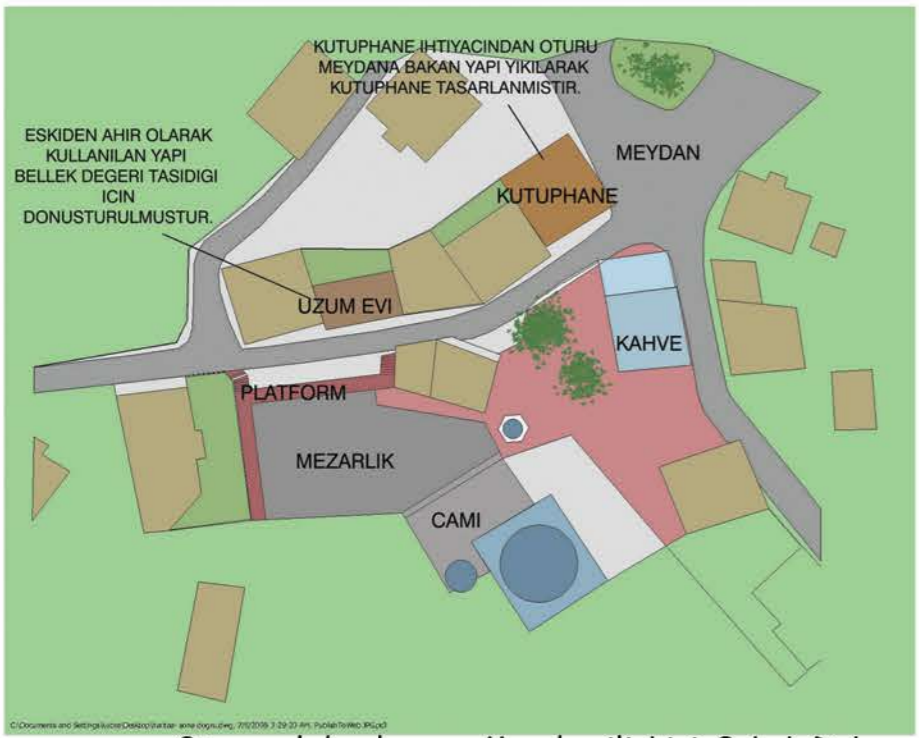
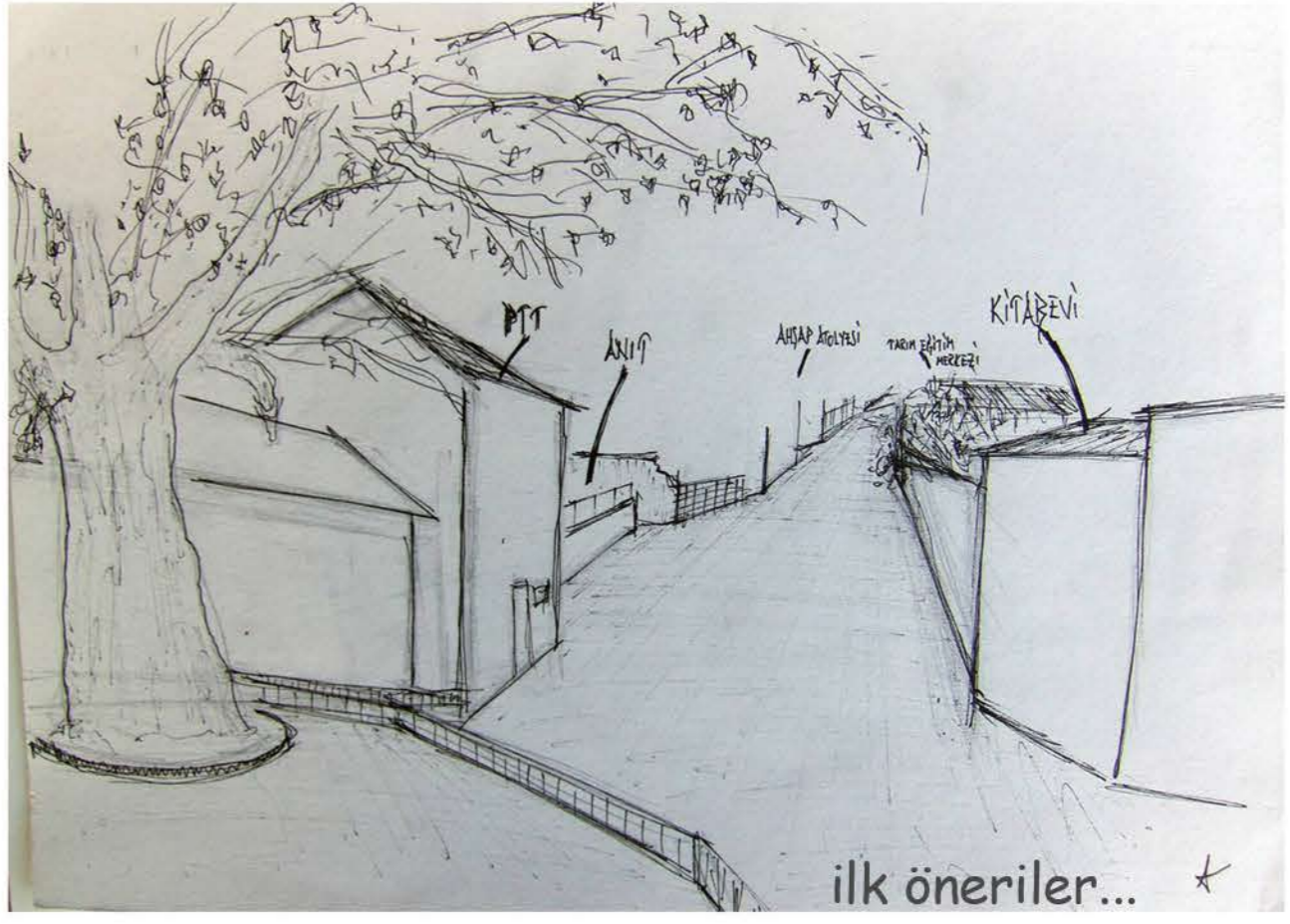
Yapılan değerlendirmeler sonucunda köyün genel dokusuna katkıda bulunacak ve halkın ihtiyaçlarını karşılamaya yönelik dönüştürme çalışmaları önerilmektedir. Örcün Köyü'nün henüz koruma altına alınmaması ve yerleşim birimi statüsünün (Köy müdür? Mahalle midir?) belirsiz olması tasarım yaklaşımı sonucunda yeniden tanımlanmasına olanak sağlayabilir. Kente dahil olma sürecinde bölgeden geçen insanların mekansal algısının geliştirilmesi ve yeniden tanımlanan yerleşime dair güçlü izlenimler edinmesi amaçlanmaktadır. Bu imgesellik, farkındalık yaratarak, insanları, varolan dokuya saygılı olmaya itecektir.



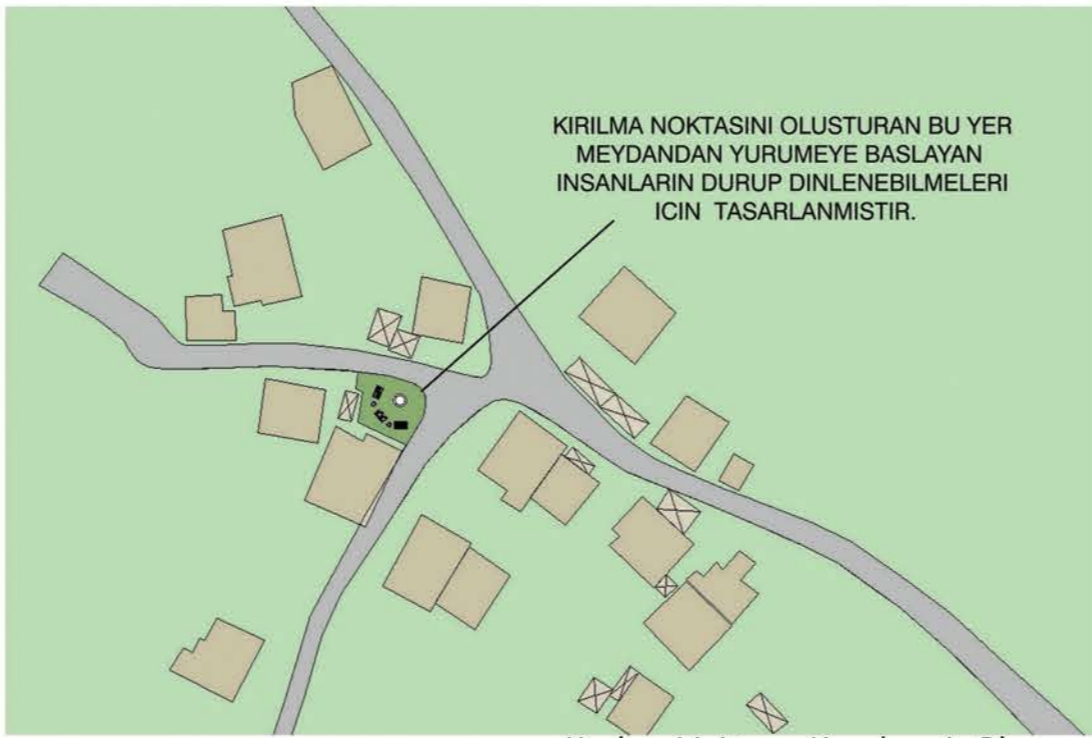


ÖNERİLEN TASARIMLAR:

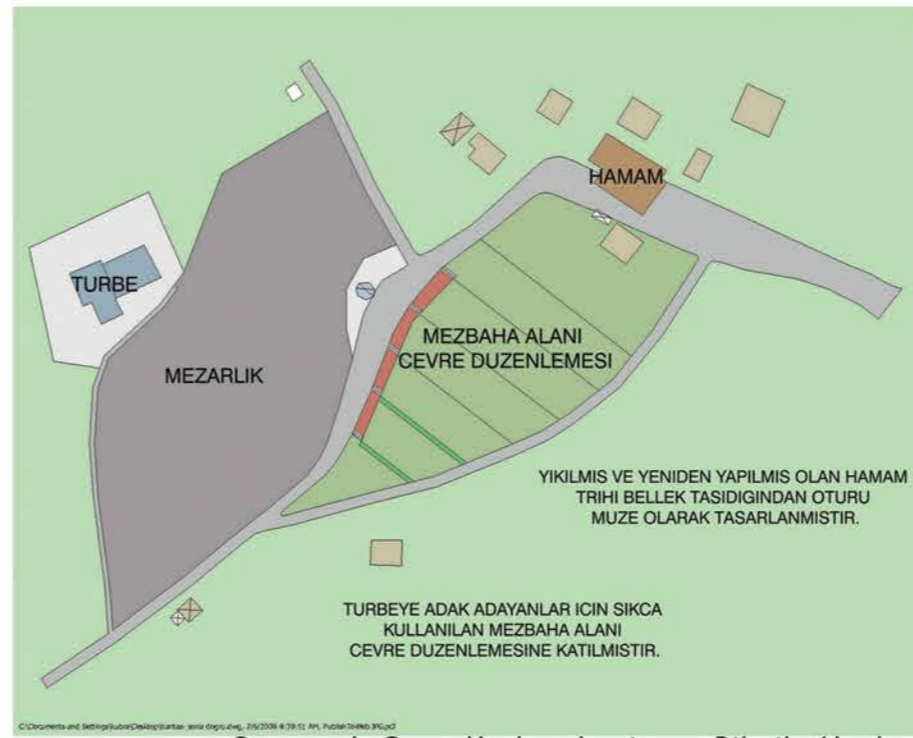
Düşünülen güzergah başlangıcındaki, meydana bakan yeni yapının yıkılarak kütüphaneye dönüşümü, köy meydanında bulunan muhtarlığın, kendi işlevi yanında ziyaret edenlerin bilgilenmeleri için yeni bir işlev eklenmiştir. Tarihi bellek taşıyan mezarlığın üst kotta kalması ve görünmemesi sebebiyle platform eklenip mezarlığın daha görünebilir ve gezilebilir kılınması, eskiden ahır olarak kullanılan ancak günümüze orijinal haliyle gelememiş ahırın dönüştürülerek üzüm evi olarak hayata katılımı, aksın kırılma noktasını oluşturan bölgenin düzenlenerek insanların dinlenebilecekleri bir yer tasarımı, tarihi bellek değeri taşıyan hamamın müzeye dönüşümü, türbeeye adak adayacak olan insanların türbe karşısında kullandıkları kurban kesim ve piknik alanının düzenlenmesi yapılan değişikliklerdir.



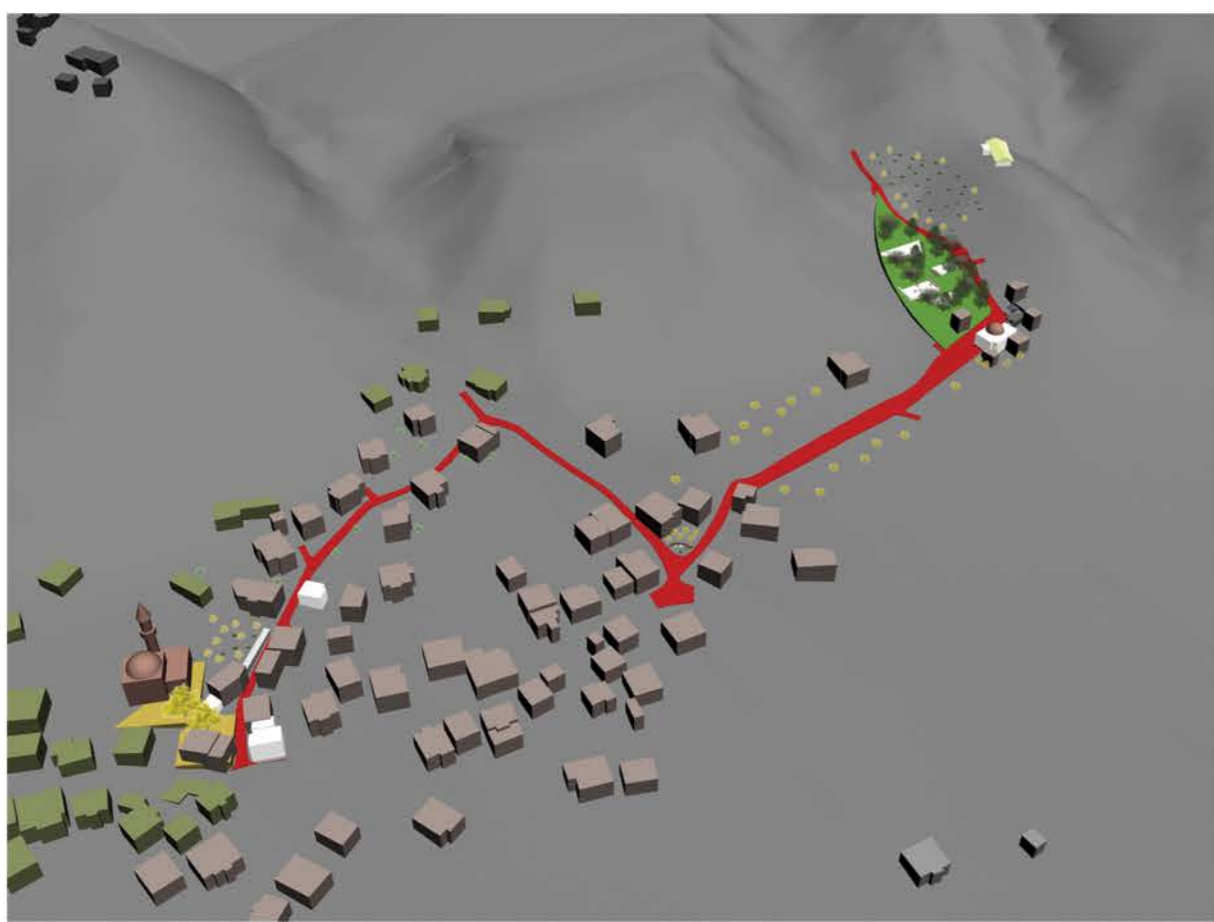
Güzergh başlangıcı-Meydan ilişkisi-Sokak Dokusu



Kırılma Noktası-Meydancık Oluşumu



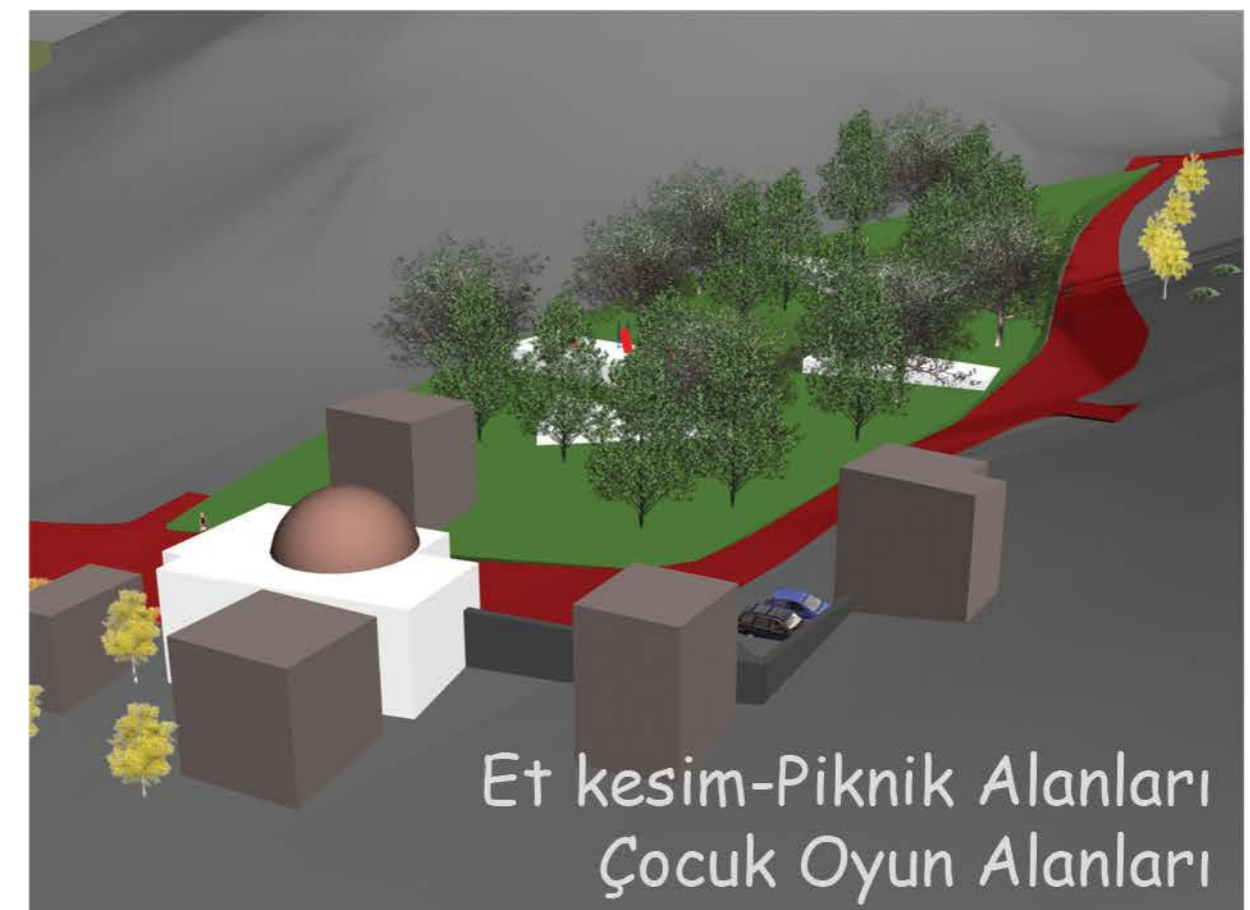
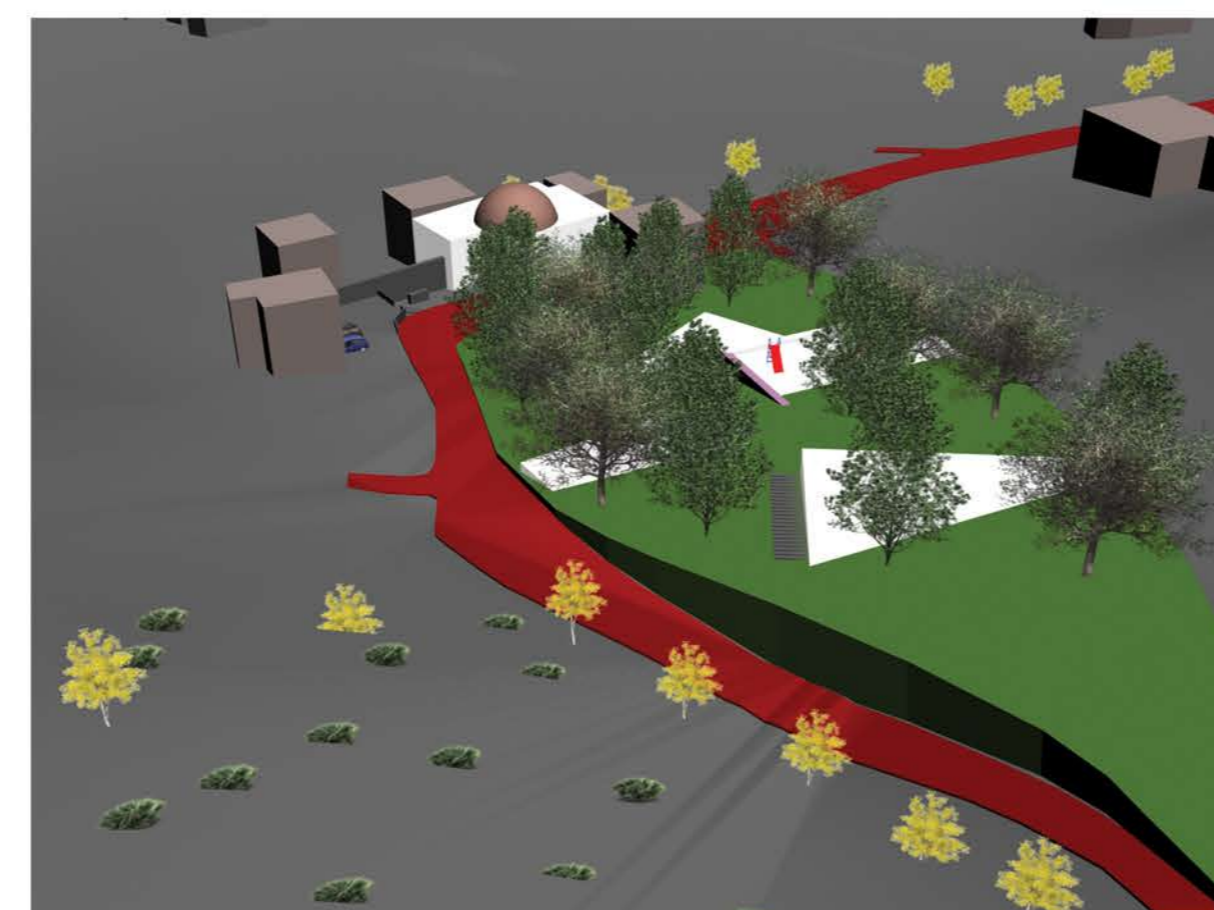
Güzergh Sonu-Kurban kesim ve Piknik Alanları Türbe-Mezarlık İlişkisi



Meydancık Tasarımı



Türbeden Örcün'e genel bakış



Et kesim-Piknik Alanları Çocuk Oyun Alanları